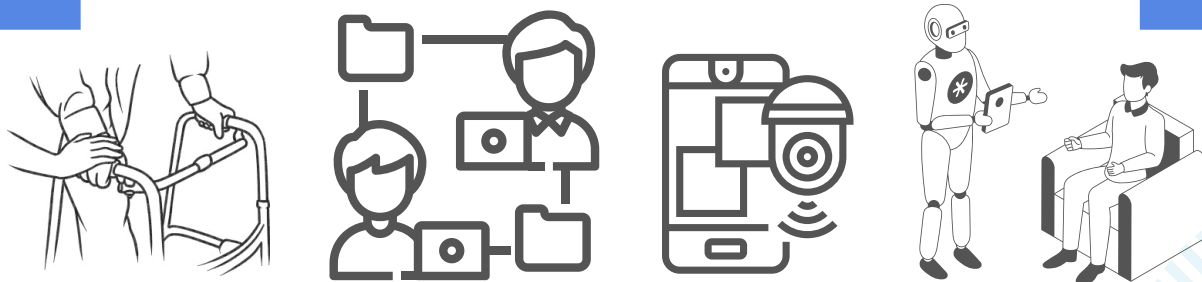


介護・生活支援ロボット 普及推進協議会のご案内

開発メーカーと介護現場のミスマッチを解消します



事務局（かながわ福祉総合研究所）

企業部会

（開発メーカーなど）



令和7年度末時点で63社

施設部会

（施設・事業所など）



令和7年度末時点で29施設

研究部会

（研究機関など）



令和8年度より発足のため準備中

オブザーバー（自治体など）

- ・ 神奈川県 福祉子どもみらい局 福祉部高齢福祉課
- ・ 川崎市 経済労働局 イノベーション推進部
- ・ 藤沢市 福祉健康部 介護保険課
- ・ 横浜市 健康福祉局 高齢健康福祉課
- ・ 相模原商工会議所 中小企業振興部
- ・ 公益財団法人湘南産業振興財団



一般社団法人かながわ福祉総合研究所

URL : <https://www.kanafuku-souken.jp/>

〒231-0023 横浜市中区山下町23 日土地山下町ビル2階

ロボットICT活用課

TEL : 045-662-9538

MAIL : robot@kanafuku.jp

主な活動内容

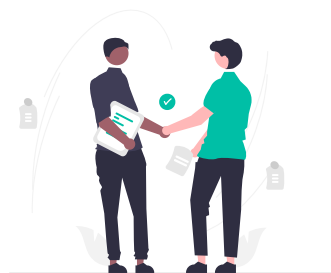
展示会・セミナーの開催



- 神奈川県内で年2～3回
- 関係団体による地方開催
- 個別相談会

メーカーの皆様には機器のプロモーション機会を創出します。最新の機器に触れられたり、福祉業界の最新トレンドを取り入れたセミナーも好評です。

定例会（情報交換）



- 年4回の全体会議
- 年1回の交流会

厚労省や専門家をお呼びして介護業界の最新情報を提供いただく講演会を開催します。交流会を設け、ネットワークを広げる場にもなっています。

実証実験・デモンストレーション



- 実証実験
- デモンストレーション

機器を試験的に導入する実証実験の場のマッチングのほか、開発中の機器・上市済の機器の「事業者目線の意見が聞きたい」等の要望に応えるデモンストレーションの取り組みを行っています。

令和8年度の活動予定

4～6月

- 展示会（法人設立イベント内）
- 介護・生活支援ロボット認証募集開始
- 第1回定例会

7～9月

- 展示会（横浜市内ほか）
- 実証実験募集開始
- 第2回定例会・交流会

10～12月

- 展示会（福島県・千葉県）
- デモンストレーション
- 第3回定例会

1～3月

- 展示会（横浜市内予定）
- 介護・生活支援ロボット認証表彰式
- 第4回定例会

入会について

本協議会の活動に賛同いただけるメーカー、施設の皆様のご入会をお待ちしております。

会費

企業部会のみ 年会費8万円（税込）

※令和7年度までの運営法人「公益社団法人かながわ福祉サービス振興会」会員を継続される場合、別途会費が発生いたします。



お問い合わせはこちらまで



一般社団法人かながわ福祉総合研究所

URL：<https://www.kanafuku-souken.jp/>

〒231-0023 横浜市中区山下町23 日土地山下町ビル2階

ロボットICT活用課

TEL：045-662-9538

MAIL：robot@kanafuku.jp